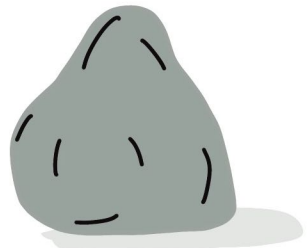
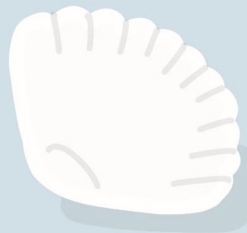


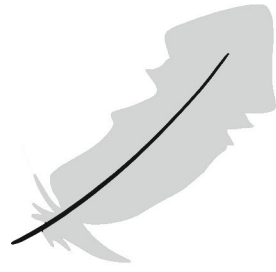
FRÜHLINGS-BINGO



GROBER GRAUER STEIN



MUSCHEL



FEDER



BLATT



HUNDEKACKE

WASSER



KLEINER VOGEL



GRAS



SPINNENNETZ



WEIDENKÄTZCHEN



GROBER VOGEL



LAUBBAUM



TANNENZAPFEN



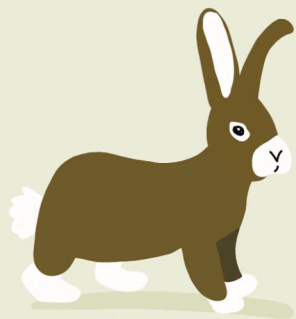
AST



BIENE



LÖWENZAHN



HASE



NADELBAUM



MARIENKÄFER



MITTLERER VOGEL



BLÜTEN



SPINNE



REGENWURM



VERSTEINERUNG



EI

Wer beim Spaziergang als erstes fünf der gesuchten Dinge/ Tiere horizontal, vertikal oder diagonal in einer Reihe gefunden hat, gewinnt!